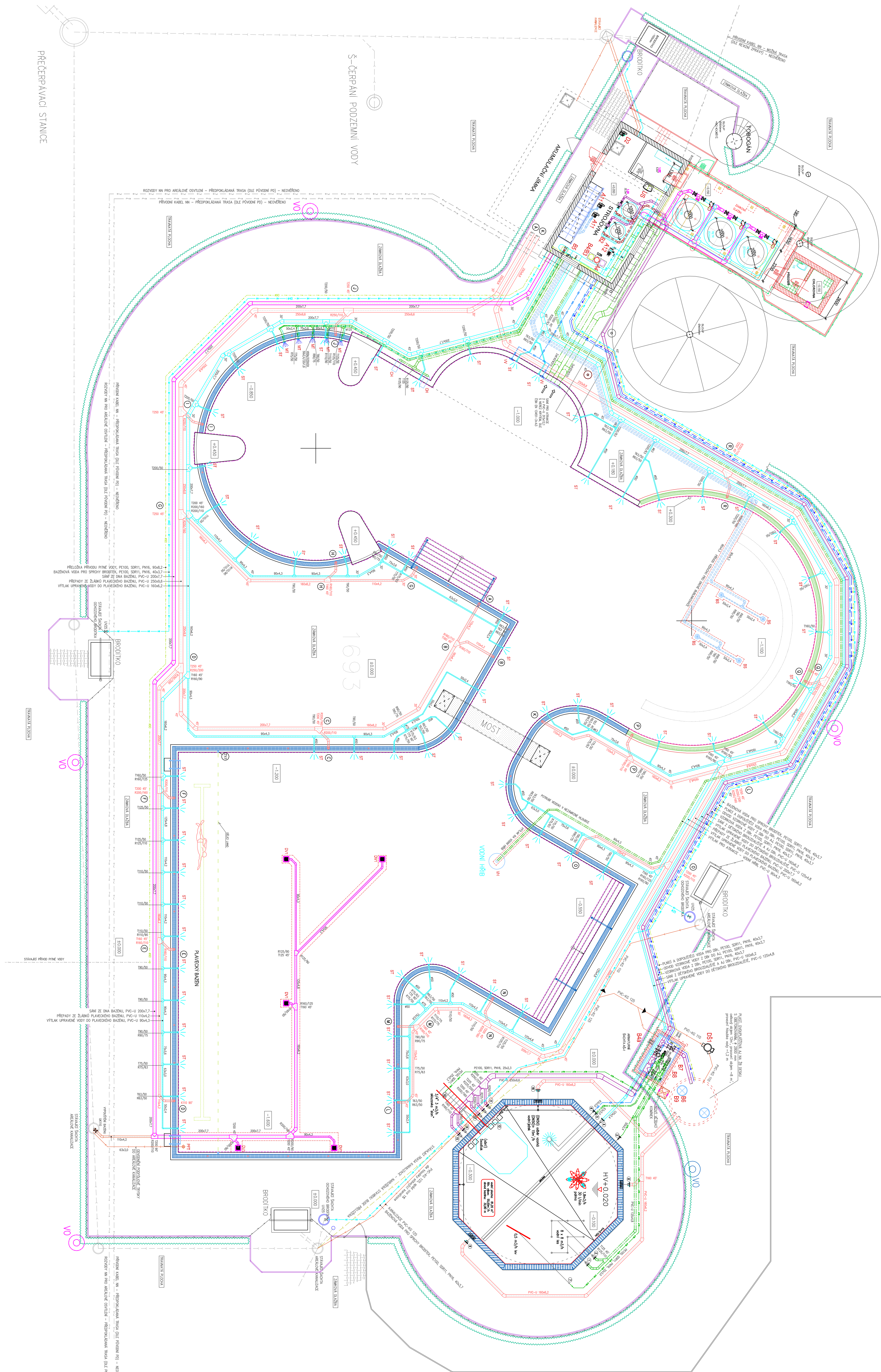


LETNÍ KOUPALIŠTĚ ODŘY
- TECHNOLOGICKÉ ROZVODY - SITUACE



- [illegible]

LEGENDA POTRUBÌ :

1. wodni las 44m3/h, DN 100, RA -0,35
2. wodni las 44m3/h, DN 100, RA -0,35
3. palma 1m3/h, DN 40, RA-0,35
4. drovy kanal, DN 125, RA -0,35
5. wodni jezik 15m³/h, DN50, RA -0,35
6. odber zvezda, DN80, RA -0,35
7. odber zvezda, DN100, RA -0,35
8. odber zvezda, DN 150, RA -0,35
9. odber zvezda, DN 150, RA -0,35
10. sluzivost' ston³ 3 m³/s, 3/4", RA -0,35
11. vodnik + seri, DN 100, RA -0,37
12. vodnik + seri, DN 100, RA -0,37
13. vodnik + seri, DN 100, RA -0,37
14. vodnik + seri, DN 100, RA -0,37
15. vodnik + seri, DN 100, RA -0,37
16. vodnik z zibku, DN 150, RA -0,35

[illegible]